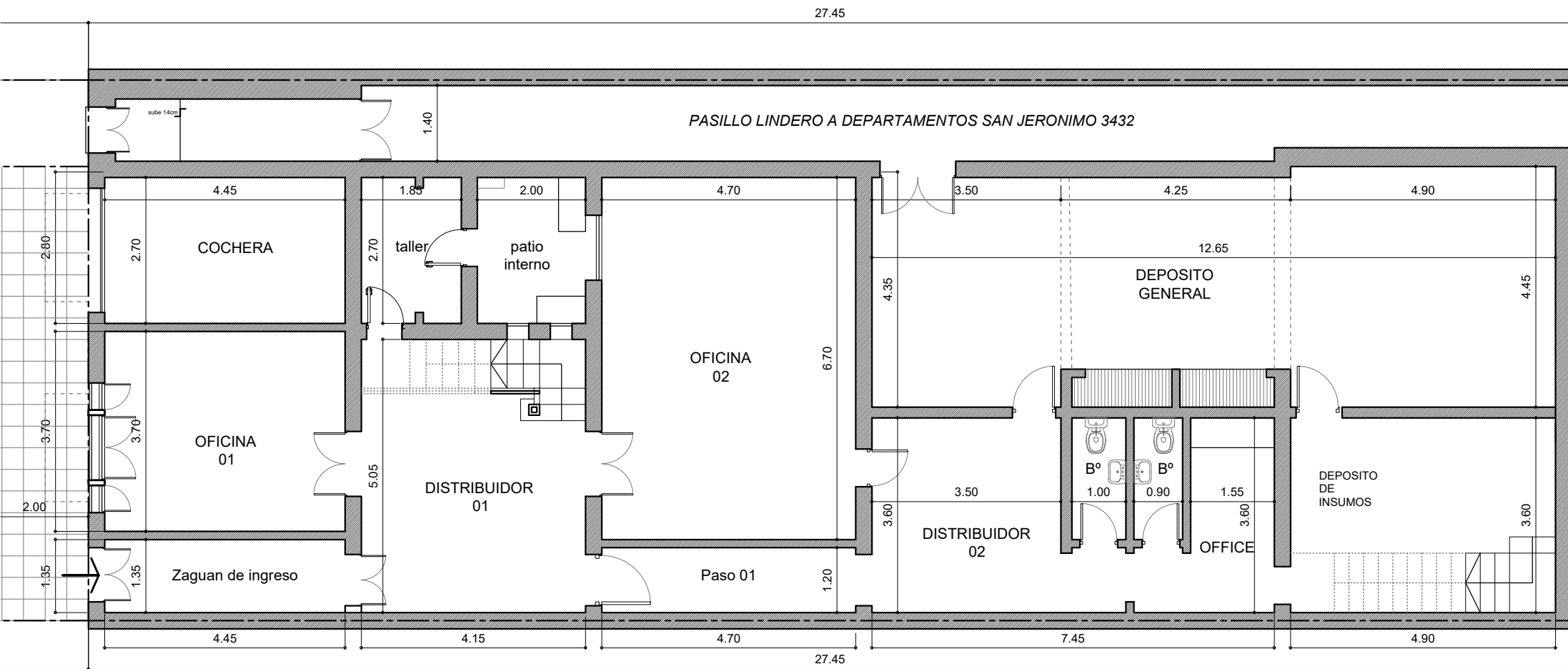



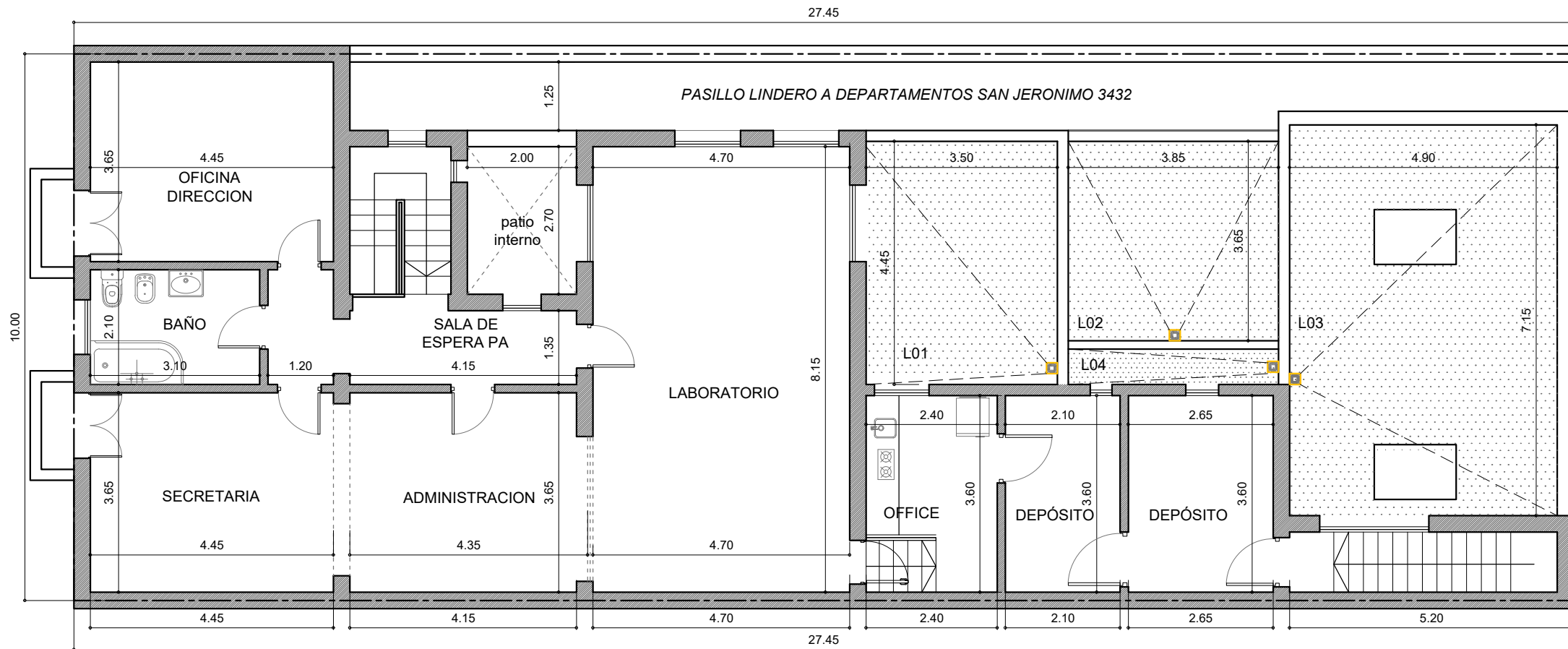
Dirección Provincial de Odontología
San Jerónimo 3426
 planta baja escala 1:100

	MINISTERIO DE SALUD Dirección de Arquitectura e Ingeniería en Salud 4588800. Int 3154. Juan de Garay 2880. Santa Fe. Capital 3000	Dirección Provincial de Odontología <i>"Puesta en Valor e impermeabilizaciones del edificio de la Dirección Provincial de Odontología de Santa Fe"</i> San Jerónimo 3426. Santa Fe. Capital	RUBRO: ARQUITECTURA PLANO: RELEVAMIENTO.Planta Baja General	SANTA FE. CAPITAL.3000 FECHA 29 de julio de 2021 PLANO Nº ReI_GRAL
---	---	--	---	--




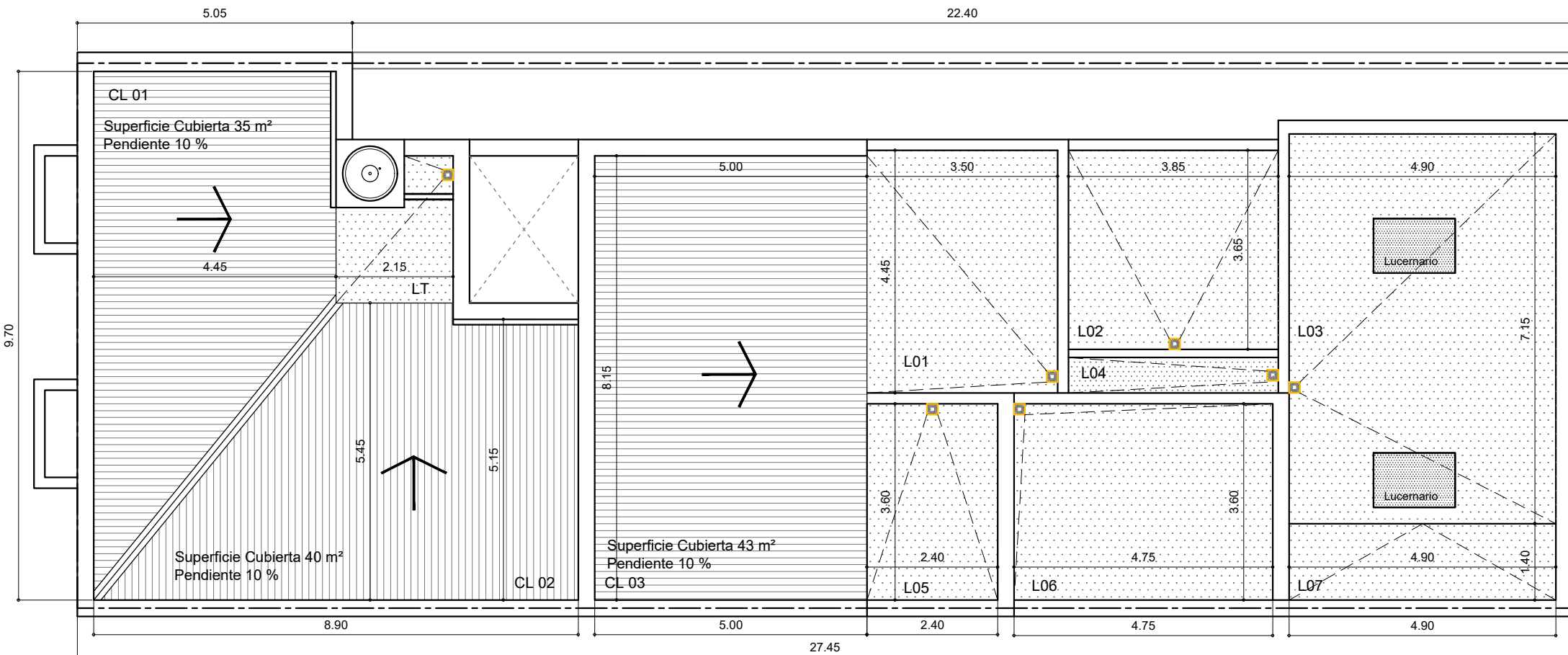
Dirección Provincial de Odontología
 San Jerónimo 3426
 planta baja escala 1:100

 MINISTERIO DE SALUD Dirección de Arquitectura e Ingeniería en Salud 4588800. Int 3154. Juan de Garay 2880. Santa Fe. Capital 3000	Dirección Provincial de Odontología "Puesta en Valor e impermeabilizaciones del edificio de la Dirección Provincial de Odontología de Santa Fe" San Jerónimo 3426. Santa Fe. Capital	RUBRO: ARQUITECTURA	SANTA FE. CAPITAL.3000 FECHA 29 de julio de 2021
		PLANO: RELEVAMIENTO. Planta Baja	PLANO Nº Rel_01 ESCALA 1:100



Dirección Provincial de Odontología
San Jerónimo 3426
planta alta escala 1:100

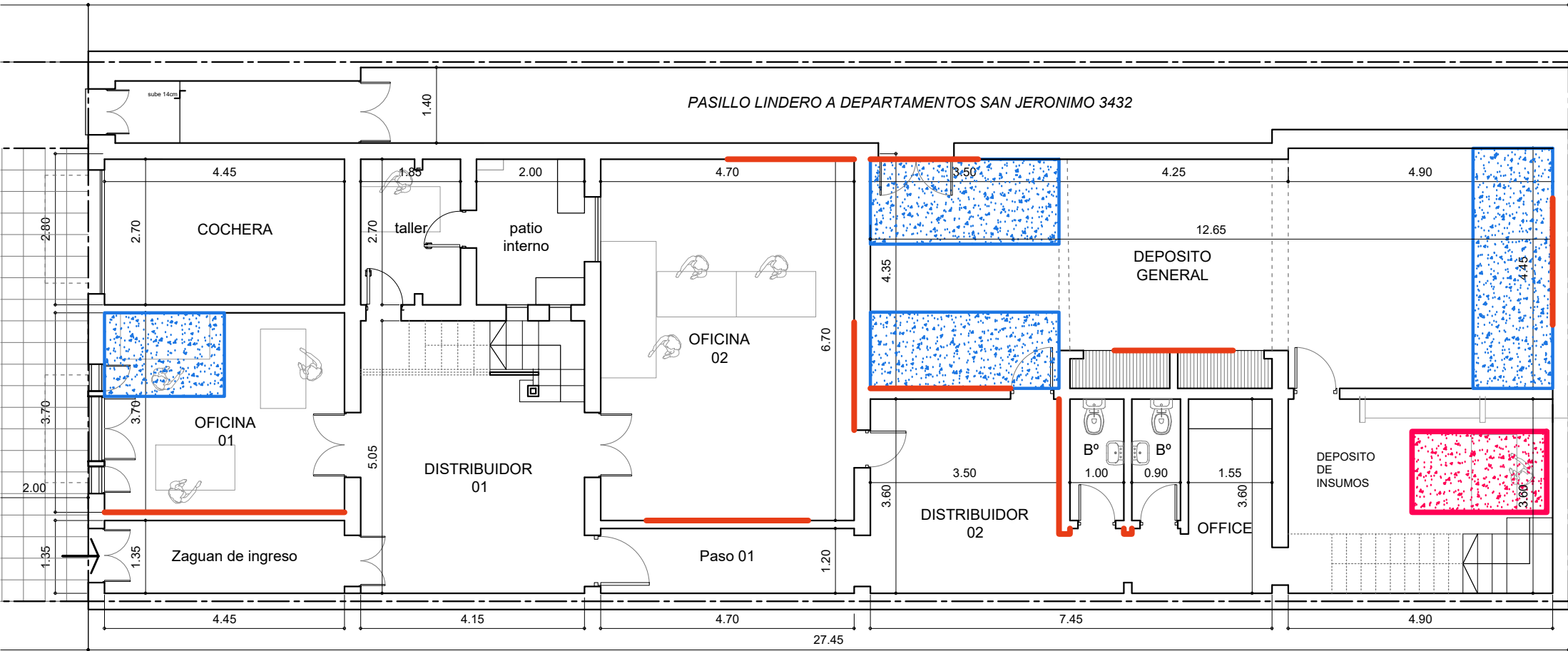
 MINISTERIO DE SALUD Dirección de Arquitectura e Ingeniería en Salud 4588800. Int 3154. Juan de Garay 2880. Santa Fe. Capital 3000	Dirección Provincial de Odontología <i>"Puesta en Valor e impermeabilizaciones del edificio de la Dirección Provincial de Odontología de Santa Fe"</i> San Jerónimo 3426. Santa Fe. Capital	RUBRO: ARQUITECTURA	SANTA FE. CAPITAL.3000 FECHA 29 de julio de 2021
		PLANO: RELEVAMIENTO. Planta Alta	PLANO Nº Rel_02 ESCALA 1:100






Dirección Provincial de Odontología
San Jerónimo 3426
planta de techos escala 1:100


	MINISTERIO DE SALUD Dirección de Arquitectura e Ingeniería en Salud 4588800. Int 3154. Juan de Garay 2880. Santa Fe. Capital 3000	Dirección Provincial de Odontología <i>"Puesta en Valor e impermeabilizaciones del edificio de la Dirección Provincial de Odontología de Santa Fe"</i> San Jerónimo 3426. Santa Fe. Capital	RUBRO: ARQUITECTURA PLANO: RELEVAMIENTO. Planta de Techos	SANTA FE. CAPITAL.3000 FECHA 29 de julio de 2021 PLANO Nº Rel_03 ESCALA 1:100
--	--	--	---	--

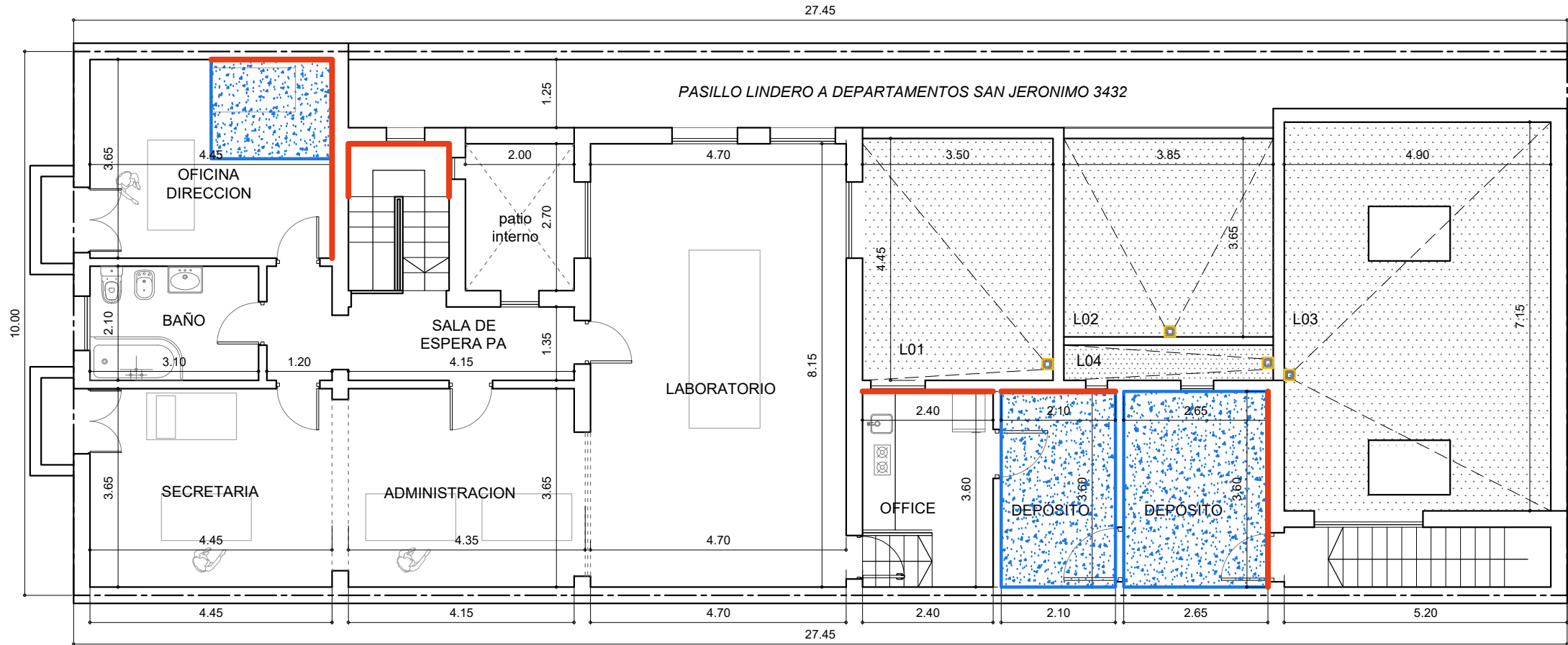
27.45





Dirección Provincial de Odontología
San Jerónimo 3426
planta baja escala 1:100

-  REPARACION DE CIELORRASOS
-  REPARACION DE SOCAVÓN
-  REPARACION DE REVOQUES

	MINISTERIO DE SALUD Dirección de Arquitectura e Ingeniería en Salud 4588800. Int 3154. Juan de Garay 2880. Santa Fe. Capital 3000	Dirección Provincial de Odontología San Jerónimo 3426. Santa Fe. Capital	RUBRO: ARQUITECTURA PLANO: RELEVAMIENTO DE PATOLOGIAS. Planta Baja	SANTA FE. CAPITAL.3000 FECHA 29 de julio de 2021 PLANO Nº PAT_01 ESCALA 1:100
---	--	--	--	--



Dirección Provincial de Odontología
San Jerónimo 3426
planta alta escala 1:100

 REPARACION DE CIELORRASOS
 REPARACION DE REVOQUES



MINISTERIO DE SALUD
Dirección de Arquitectura e Ingeniería en Salud
4588800. Int 3154. Juan de Garay 2880. Santa Fe. Capital 3000

Dirección Provincial de Odontología

San Jerónimo 3426. Santa Fe. Capital

RUBRO: **ARQUITECTURA**


PLANO: RELEVAMIENTO. Planta Alta

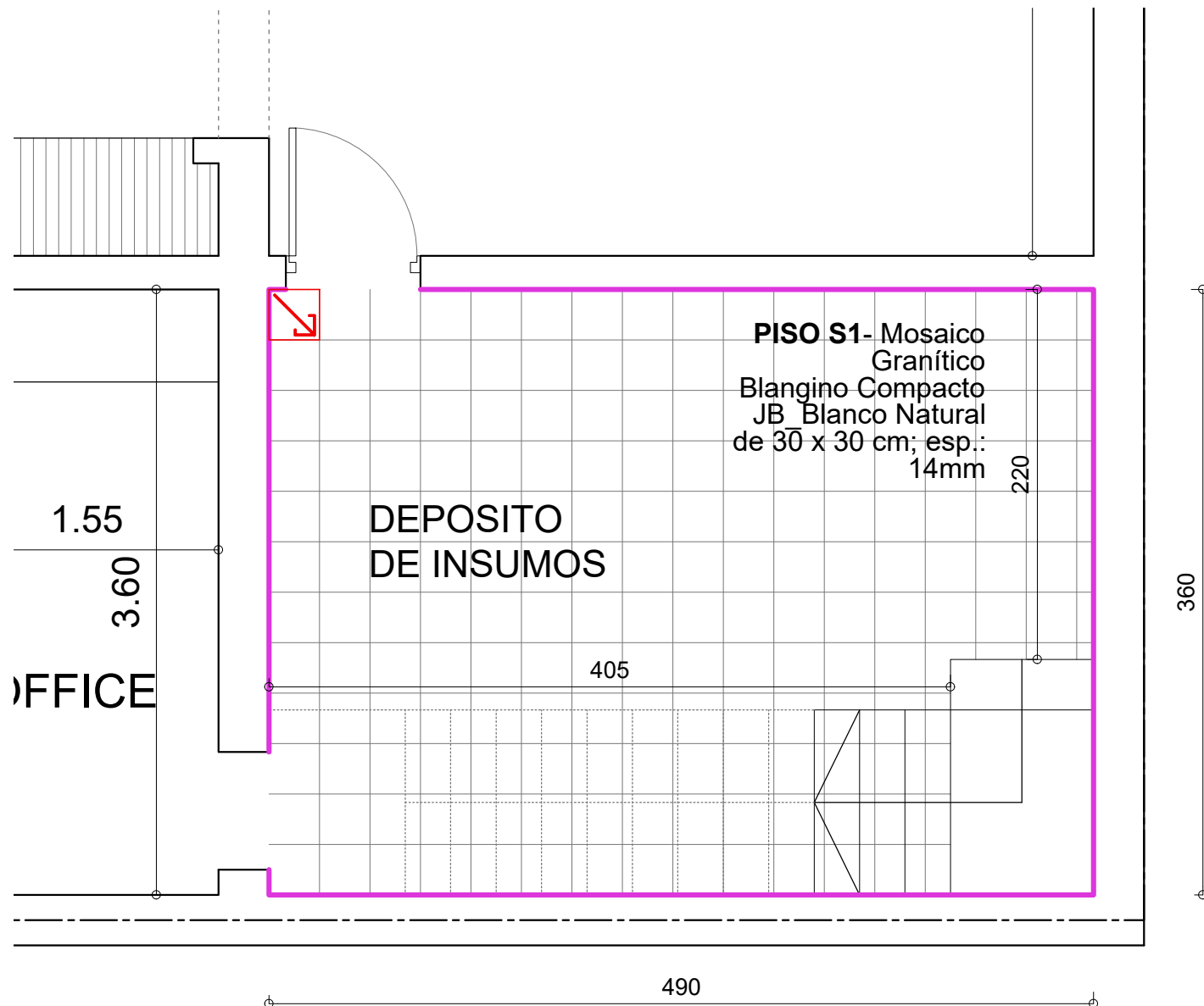
SANTA FE. CAPITAL.3000

FECHA 29 de julio de 2021








PLANO Nº **PAT_02**
ESCALA 1:100

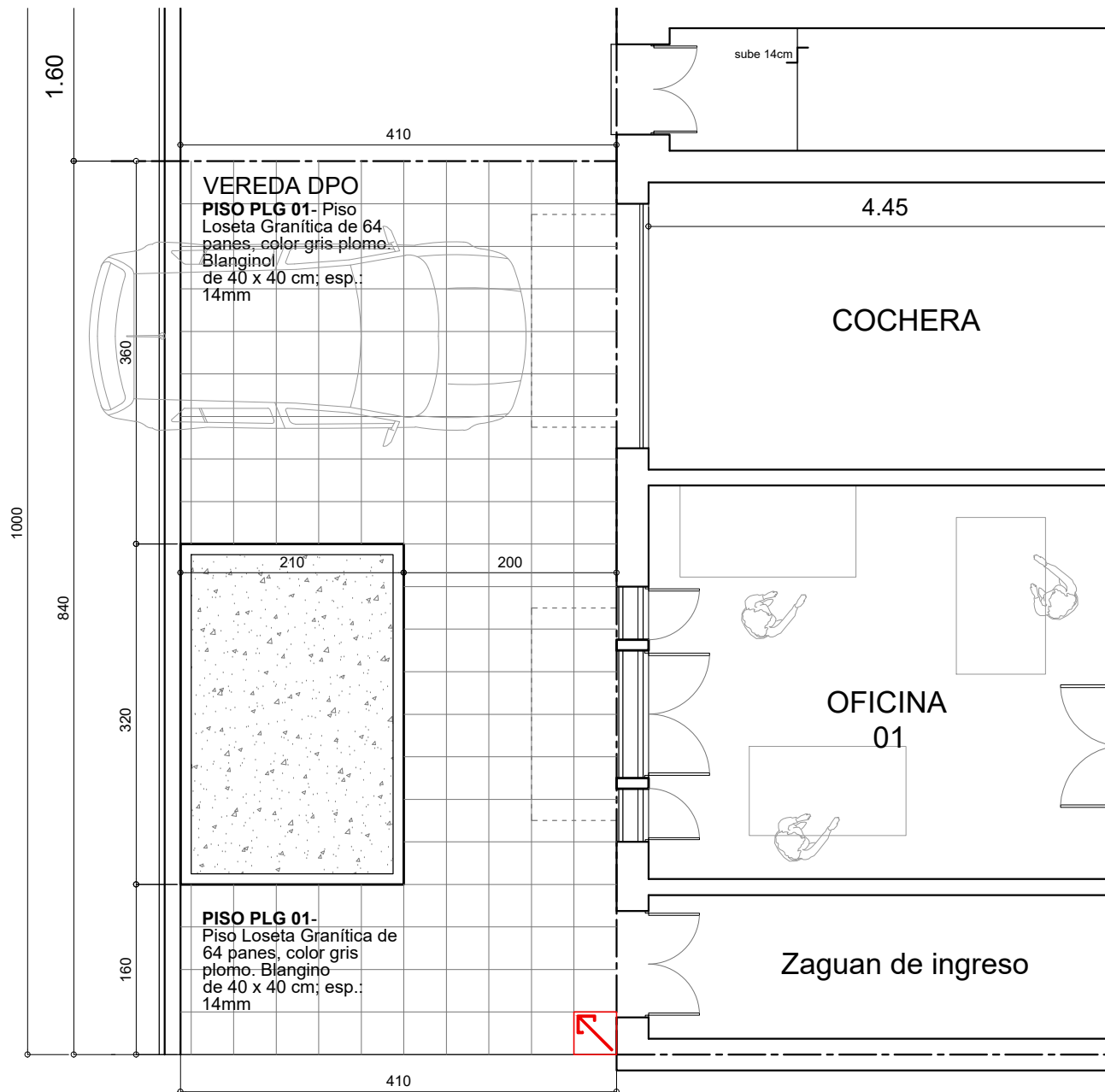


	MINISTERIO DE SALUD	OBRA: REFORMA Y PUESTA EN VALOR DE LA DIRECCION DE ODONTOLOGIA San Jeronimo 3426. Santa Fe 20 de febrero de 2020	RUBRO: ARQUITECTURA	ESCALA: 1.100
	Dirección de Arquitectura e Ingeniería en Salud		PLANO: PLANO DE RELEVAMIENTO de SOCAVON	PLANO N°
			NIVEL 01. Detalles	Rel_04










REFERENCIAS

-  **PLG 01:** PISO DE LOSETA GRANITICA 40X40 DE 64 PANES, COLOR GRIS PLOMO
-  **PS1:** MOSAICO GRANITICO COMPACTO PULIDO 30x30cm. TIPO BLANGINO (COMPACTO JB) COLOR BLANCO NATURAL
-  **ZÓCALO (COMPACTO JB) 150X30cm IDEM** CARACTERISTICAS QUE PISO JUNTA TOMADA CON PASTINA BLANCA / ESTÁNDAR GRANITICO.
-  **PS2:** PAVIMENTO ALISADO DE CEMENTO FRATACHADO
-  **BANQUINAS, APOYO DE MOBILIARIOS Y MESADAS**
-  **SOLIAS Y UMBRALES**
-  **INDICADOR DE COLOCACION Y PRIMER PIEZA DE COLOCACION. ELEMENTO GUIA PARA EL DESARROLLO**



REFERENCIAS

-  **PLG 01:** PISO DE LOSETA GRANITICA 40X40 DE 64 PANES, COLOR GRIS PLOMO
-  **PS1:** MOSAICO GRANITICO COMPACTO PULIDO 30x30cm. TIPO BLANGINO (COMPACTO JB) COLOR BLANCO NATURAL
-  **ZÓCALO (COMPACTO JB) 150X30cm IDEM** CARACTERISTICAS QUE PISO JUNTA TOMADA CON PASTINA BLANCA / ESTÁNDAR GRANITICO.
-  **PS2:** PAVIMENTO ALISADO DE CEMENTO FRATACHADO
-  **BANQUINAS, APOYO DE MOBILIARIOS Y MESADAS**
-  **SOLIAS Y UMBRALES**
-  **INDICADOR DE COLOCACION Y PRIMER PIEZA DE COLOCACION. ELEMENTO GUIA PARA EL DESARROLLO**